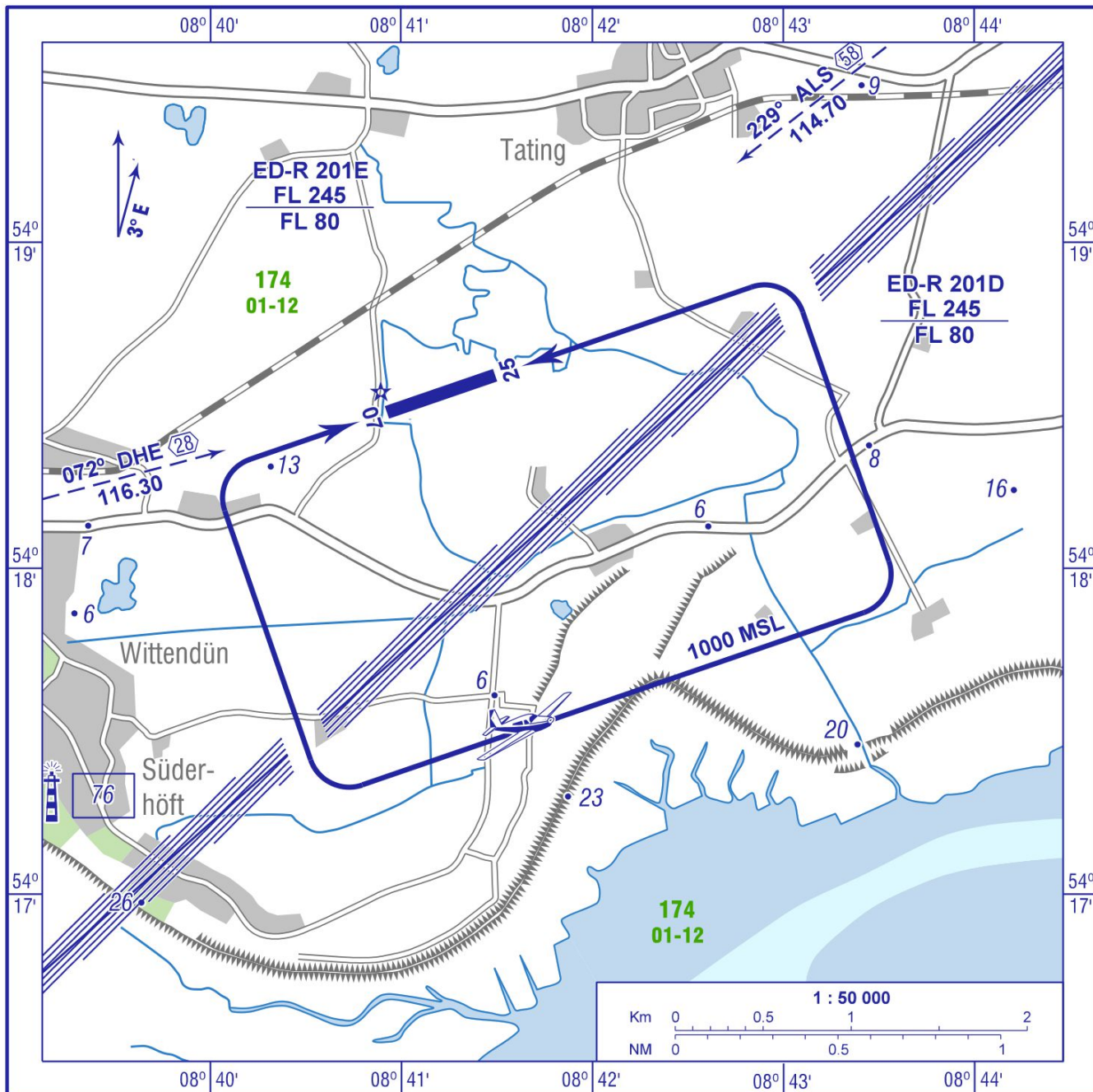


FIS  
LANGEN INFORMATION  
125.100

ST. PETER INFO  
129.780 Ge (15 NM 3000 ft GND)

Berichtigung: Richtungspfeil LBV entfernt.  
Correction: Direction arrow LBV removed.



Überflüge bebauter Gebiete sind möglichst zu vermeiden.  
Anfliegende motorgetriebene Luftfahrzeuge ordnen sich von außen in die Platzrunde ein.  
Tiefanflüge sind nur aus flugbetrieblichen Gründen gestattet. Nach dem Durchstarten ist die Platzrunde mit ihren festgelegten Flugwegen voll auszufliegen.

Overflights of residential areas shall be avoided as far as possible.  
Approaching powered aircraft shall enter the traffic circuit from the outside.  
Low approaches are permitted for flight operational reasons only. After a go-around the traffic circuit shall be flown as established.